

BILANCIO SOCIALE

||| **legacoopbund**

duemiladiciassette





Indice



Chi siamo - La nostra mission - I nostri valori



La struttura della nostra associazione



Le nostre attività - 2017 in cifre



Le cooperative associate



Collaboratori delle cooperative



Il fondo mutualistico START

Chi siamo

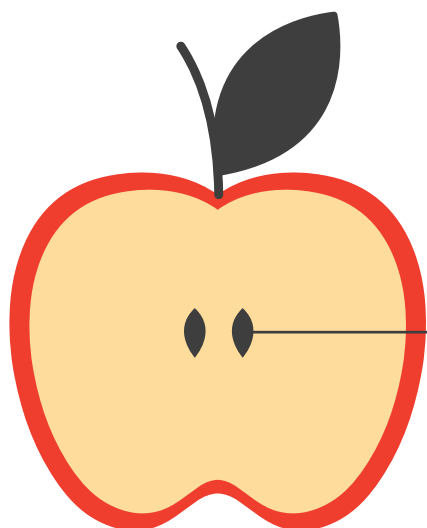
Legacoopbund è l'associazione di categoria delle cooperative dell'Alto Adige. Sosteniamo le nostre imprese associate, diamo voce alle loro istanze e le accompagniamo nella gestione e amministrazione della loro cooperativa. Quale associazione di rappresentanza, tutela e promozione della cooperazione riconosciuta dalla provincia svolgiamo l'attività di vigilanza sulle cooperative.

La nostra mission

Il nostro obiettivo è quello di rafforzare e diffondere la cultura cooperativa, per promuovere uno sviluppo economico e sociale del nostro territorio condiviso e sostenibile.



I nostri valori



- Adesione libera e volontaria
- Controllo democratico esercitato dalle socie e dai soci
- Partecipazione economica delle socie e dei soci
- Autonomia e indipendenza
- Educazione, formazione e informazione
- Cooperazione tra cooperative
- Impegno verso la collettività
- Pluralità linguistica e culturale

La struttura della nostra associazione

Legacoopbund riunisce 186 cooperative dell'Alto Adige. Le cooperative sono chiamate a eleggere la Presidenza e a partecipare alla vita associativa di Legacoopbund.

Assemblea delle cooperative

Presidenza

composta da
18 rappresentanti
eletti dalle cooperative

Comitato esecutivo

costituito in seno alla Presidenza
ha compiti di coordinamento degli
uffici e di attuazione delle delibe-
re della Presidenza

Struttura operativa

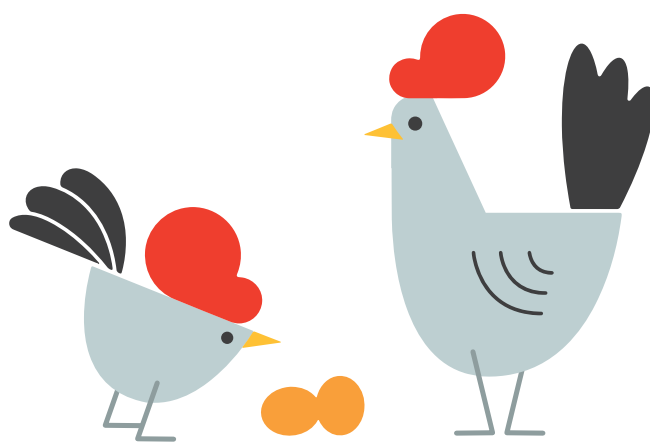
Segreteria
Direzione e ufficio Presidenza
Reparto vigilanza
Reparto edilizia
Reparto comunicazione
Reparto servizi legali
Consulenza per startup
"CoopPoint"
Team Sociale



Le nostre attività

- Rappresentanza delle cooperative
- Vigilanza sulle cooperative
- Promozione della cooperazione
- Formazione e innovazione
- Consulenza per cooperative
- Assistenza per cooperative edilizie e di parcheggio
- Servizi contabili e consulenza fiscale (Coopservizi)

Il 2017 in cifre



97

revisioni ordinarie effettuate

30

socie e soci delle cooperative hanno partecipato all'iniziativa "Coop Academy" sui diritti e doveri dei soci

95

alloggi consegnati alle socie e ai soci delle cooperative edilizie

8

nuove cooperative costituite

52

cooperative hanno partecipato ai corsi di formazione di Legacoopbund

3

incontri a Brunico, Lagundo e Bolzano sulle tematiche migrazione, cooperative di comunità e abitare intergenerazionale

39

articoli pubblicati sul nostro blog sulla piattaforma *salto.bz*

Cooperative associate

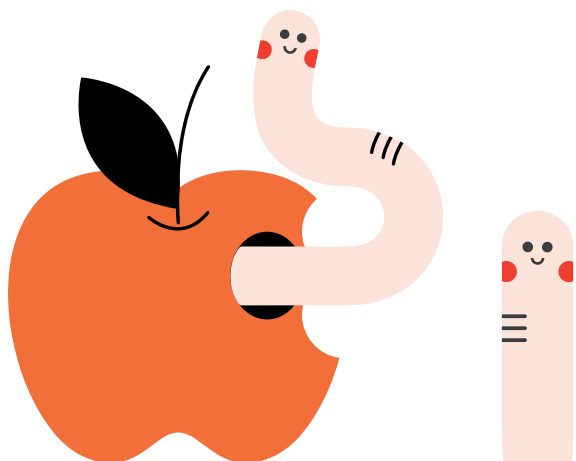
186 cooperative associate a Legacoopbund

Quali settori?

- 75** cooperative sociali
(42 di tipo A, 33 di tipo B)
- 45** cooperative edilizie
- 44** cooperative di produzione e lavoro
- 14** cooperative di servizi
- 5** cooperative di parcheggio
- 1** cooperativa agricola
- 1** cooperativa di consumo
- 1** cooperativa di comunità

Dove?

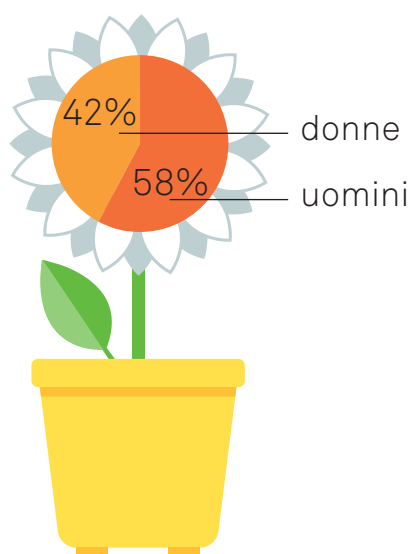
- 113** Bolzano e dintorni
- 23** Bassa Atesina
- 17** Valle Isarco
- 16** Merano e dintorni
- 6** Val Pusteria
- 5** Val Venosta
- 4** zona Salto-Sciliar
- 2** Alta Valle Isarco



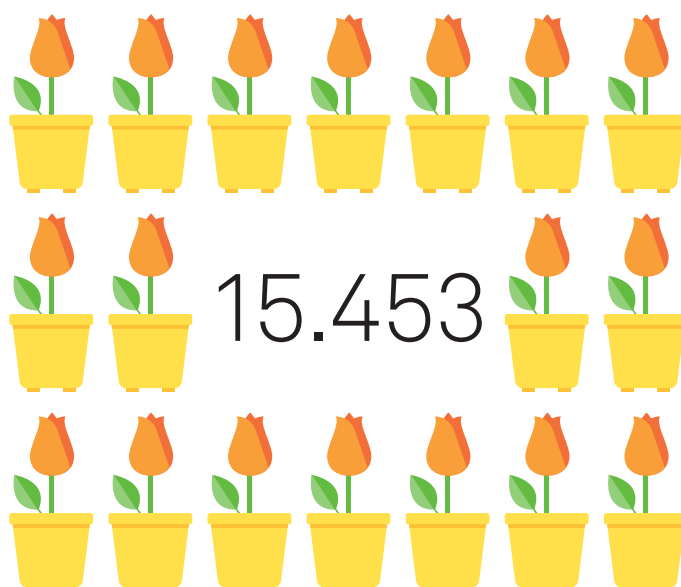
95 milioni di euro di valore della produzione*

* Dato riferito al bilancio d'esercizio 2017 relativo alle cooperative associate a Legacoopbund al 31.12.2017, escluse le cooperative di abitazione e di parcheggio.

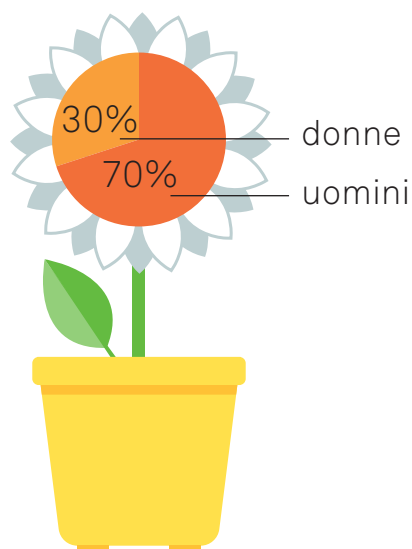
25.862 socio e soci delle cooperative (+43% rispetto al 2016)



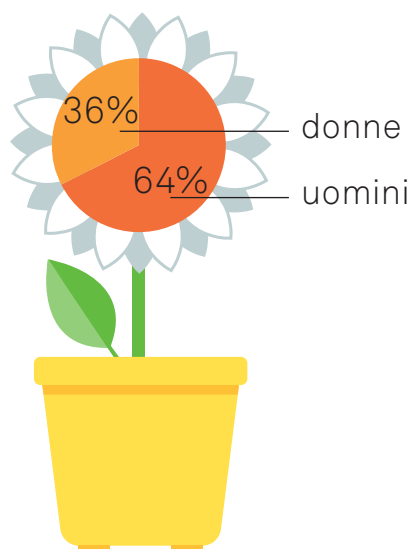
Mutual Help è la cooperativa con il maggior numero di soci



Presidenti delle cooperative per genere

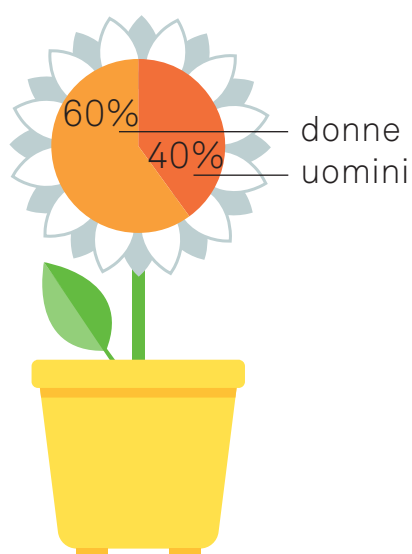


Membri dei CdA delle cooperative per genere

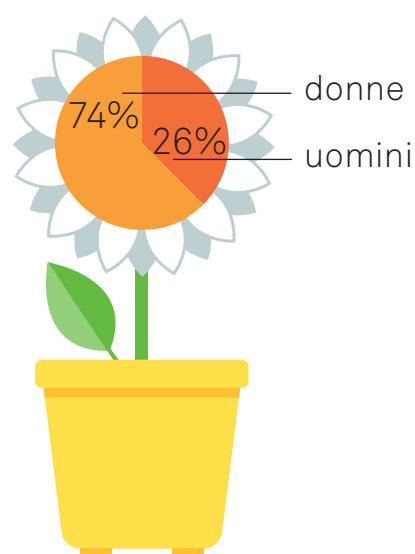


Collaboratori nelle cooperative

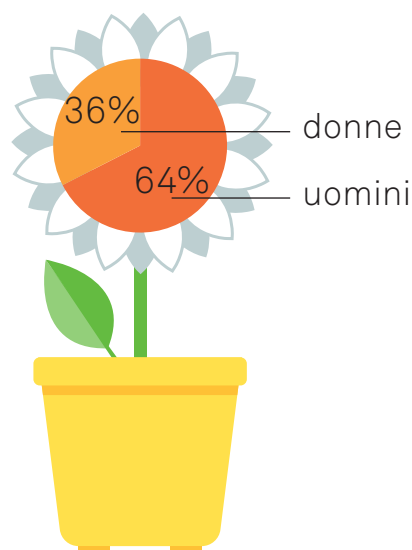
1.503
dipendenti
delle cooperative



di cui 771
part-time



768
occupati nelle cooperative
con altre forme di contratto



336
numero di volontari
nelle cooperative sociali



Cooperative sociali

75

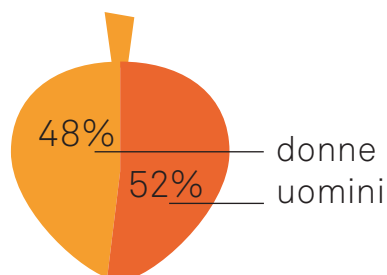
sono oggi le cooperative sociali associate a Legacoopbund.

277

persone svantaggiate occupate nelle cooperative sociali di tipo B

Quante erano
20 anni fa?

Solo 11!



101 persone svantaggiate nel corso del 2017 hanno svolto uno stage nelle cooperative sociali di tipo B

Categorie delle persone svantaggiate inserite nelle cooperative sociali di tipo B

36,5%

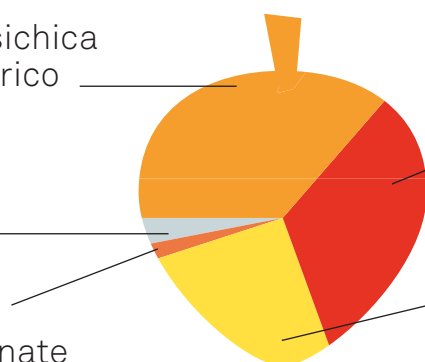
persone con disabilità psichica o in trattamento psichiatrico

3%

persone con disabilità sensoriali

2%

persone detenute o internate negli istituti penitenziari o ammesse alle misure alternative alla detenzione e al lavoro all'esterno



33%
persone con disabilità fisica

25,5%
persone con problemi di dipendenza



Il fondo mutualistico **START**

Le cooperative associate a Legacoopbund destinano il 3% dell'utile netto di bilancio al nostro fondo mutualistico START. Lo scopo del fondo consiste nella promozione e nel finanziamento delle imprese cooperative soprattutto nella fase dello "startup".

59 cooperative
nel 2017 hanno versato il 3%
dell'utile al fondo mutualistico
START

7 cooperative
nel 2017 hanno ricevuto
un prestito da START

€125.500
è il totale dei prestiti che START
ha concesso alle cooperative
nel 2017

€1.026.400
è la somma totale dei prestiti e
delle partecipazioni che START
ha finora messo a disposizione
delle cooperative



Piazza Mazzini, 50-56
39100 Bolzano
Tel. 0471 067100
Fax 0471 067140
www.legacoopbund.coop
info@legacoopbund.coop

Orari di apertura

lunedì – venerdì, ore 8.00-13.00 - 14.00-17.00

Sportello di Bressanone

Via Tratten 2 (presso l'ufficio *Randstad*)
Orari di apertura: lunedì - ore 9.00-12.00

BILANCIO SOCIALE 2017

A cura di Legacoopbund ©Tutti i diritti riservati

Nota metodologica

Le informazioni e i dati contenuti nel presente bilancio sociale si riferiscono (se non indicato diversamente) all'anno 2017 o alla situazione al 31.12.2017 e sono stati in parte forniti dalle cooperative associate a Legacoopbund al 31.12.2017. L'elaborazione dei testi, anche se curata con scrupolosa attenzione, non può comportare specifiche responsabilità per eventuali involontari errori o inesattezze.

Con il sostegno istituzionale di

AUTONOME
PROVINZ
BOZEN
SÜDTIROL



PROVINCIA
AUTONOMA
DI BOLZANO
ALTO ADIGE

Per informazioni sul presente bilancio sociale:
Elisabeth Kostner, Responsabile comunicazione di Legacoopbund
elisabeth.kostner@legacoopbund.coop